



PARTNERS - ΕΤΑΙΡΟΙ

Italy - Ιταλία

Lead Partner: Intermunicipal Consortium "Tindari-Nebrodi", Tindari (ME) –
Επικεφαλής εταιρός: Διαδημοτικό Συμβούλιο "Tindari-Nebrodi", Tindari (ME)
ANCI Sicilia, Palermo – ANCI Σικελία, Παλέρμο

Greece - Ελλάδα

Archanon - Asterousion Municipality, Crete – Δήμος Αρχανών – Αστερουσίου,
Κρήτη

CRES - Centre for Renewable Energy Sources and Saving, Pikermi (Attiki) - ΚΑΠΕ
– Κέντρο Ανανεώσιμων Πηγών και Εξοικονόμησης Ενέργειας

Malta - Μάλτα

Pembroke Local Council, Pembroke – Τοπικό Συμβούλιο του Πέμπροκε, Πέμπροκε

Spain - Ισπανία

Province of Teruel, Teruel – Επαρχία του Τερουέλ, Τερουέλ
Foundation for the Social Development, Zaragoza – Ίδρυμα για την Κοινωνική
Ανάπτυξη, Σαραγόσα

ASSOCIATED PARTNERS - ΣΥΝΔΕΔΕΜΕΝΟΙ ΕΤΑΙΡΟΙ

Tourism Department of the Regional Government of Sicily, Palermo (Italy) – Τμήμα
Τουρισμού της Περιφερειακής Αυτοδιοίκησης της Σικελίας, Παλέρμο (Ιταλία)

Territorial Policies Department of the Province of Messina, Messina (Italy) – Τμήμα
Περιφερειακών Πολιτικών της Επαρχίας της Μεσσίνας, Μεσσίνα (Ιταλία)

Local Council Association of Malta, Balzan (Malta) – Ένωση Τοπικών Συμβουλίων
της Μάλτας, Balzan ((Μάλτα)

Environment Department of the Regional Government of Aragón,
Zaragoza (Spain) – Τμήμα Περιβάλλοντος της Περιφερειακής Αυτοδιοίκησης του
Aragon

Region of Crete, Heraklion (Greece) – Περιφέρεια Κρήτης, Ηράκλειο (Ελλάδα)



To improve and address territorial
governance of Mediterranean rural areas
towards sustainability

Για την βελτίωση και την κατεύθυνση των
τοπικών κυβερνήσεων των Μεσογειακών
αγροτικών περιοχών προς την αειφορία



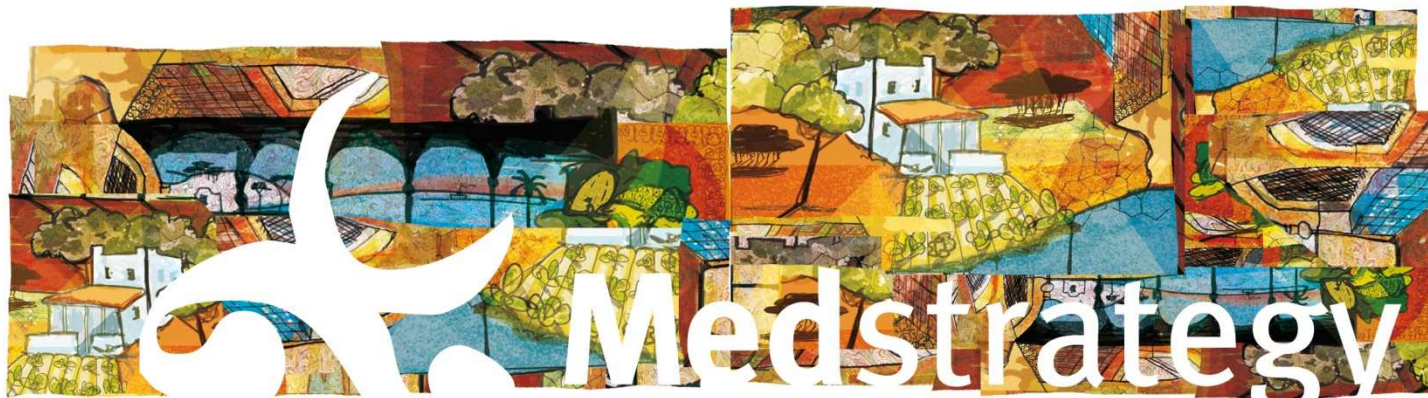
www.medstrategyproject.eu



Integrated Strategy for Sustainable Development of Mediterranean Rural Areas

Ολοκληρωμένη Στρατηγική για
την Αειφόρο Ανάπτυξη των
Αγροτικών Περιοχών της
Μεσογείου





Activities

Diagnosis of the involved territories: assessment of the 3 dimensions of sustainability (economic-social-environmental) through appropriate indicators and using GIS applications, for identifying trends and conditions, root causes of problems. Diagnosis of the institutional framework: audit of local authorities' governance systems for identifying weaknesses and strengths of the present institutional system; review of success governance modes and tools.

Establishment of communities participation process through the setting up of local forums that involve key actors and local stakeholders (citizens, local administrators and decision makers, opinion leaders, business sector operators, tourism providers, professional associations, environmental associations, civil society groups etc.) in order to elaborate and produce a common vision of future and shared "green economy" strategies.

Drawing up of 4 Local Pilot Operative Plans for the integrated development oriented to sustainability of rural areas: Local Pilot Operative Plans will be scheduled following strategic axes and objectives. For each strategic axis innovative and integrated actions will be pointed out. The technical and administrative tools, the financial sources/tools and the key actors requested for the implementation of each action will be defined as well as actions' time schedule.

Definition of the Transnational Local Development Methodology for sustainable development in Mediterranean rural areas.

Drawing up of 4 key interventions aimed at the social and economic development of the involved rural areas.

Regions involved

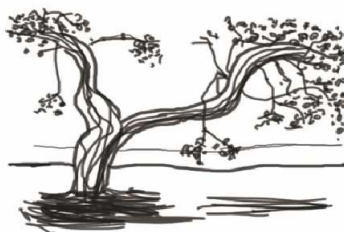
The project involves rural territories of the Mediterranean area, in Italy, Spain, Greece, and Malta. The involved areas are: the territory of Tindari-Nebrodi including 16 Municipalities in the Province of Messina (Sicily); the territory of Archanon- Asterousion Municipality including 59 communities in the Prefecture of Heraklion (Crete); the territory of Teruel including 10 Municipalities within the Teruel Province (Aragon); the territory around Pembroke which will be "project leader" for the Majjstral Local Council including 13 Municipalities in the District of Northern Harbour (Malta Majjstral).

The MedStrategy project

MedStrategy project is a project financed through the EU MED Programme. It aims at improving and address territorial governance of Med rural areas towards sustainability through an innovative integrated Planning Model (PM). The process will focus on 3 themes:

- The integration of economic, social, environmental dimensions of sustainability in planning;
- The development of integrated & shared strategies and actions through the cooperation of local authorities and the engagement of local communities (key actors, stakeholders) for the innovation of territorial governance;
- The setting up of common objectives & activities (preservation of cultural and natural heritage, competitiveness of territorial system, social & gender equality, etc) for local and transnational synergies of rural areas.

The project started in June 2010 and it will end in May 2012.



To έργο MedStrategy

Το έργο MedStrategy χρηματοδοτείται από το Ευρωπαϊκό Πρόγραμμα MED. Σκοπός του είναι η βελτίωση και η κατεύθυνση της τοπικής διακυβέρνησης των Μεσογειακών αγροτικών περιοχών προς την αειφορία μέσω ενός καινοτόμου μοντέλου σχεδιασμού (ΜΣ). Η διαδικασία θα εστιαστεί σε τρία θέματα:

- Την ενσωμάτωση των οικονομικών, κοινωνικών και περιβαλλοντικών παραμέτρων της αειφορίας στο σχεδιασμό,
- Την ανάπτυξη ολοκληρωμένων δράσεων και στρατηγικών μέσω της συνεργασίας της τοπικής αυτοδιοίκησης και την εμπλοκή των τοπικών κοινωνιών (τοπικών παραγόντων) ώστε η τοπική διακυβέρνηση να καταστεί καινοτόμος,
- Την θέσπιση κοινών στόχων και δράσεων (διατήρηση πολιτιστικής και φυσικής κληρονομιάς, ανταγωνιστικότητα του τοπικού συστήματος, κοινωνική ισότητα και ισότητα των δύο φύλλων, κλπ) για την τοπική και διακρατική συνεργασία των αγροτικών περιοχών.

Το έργο ξεκίνησε τον Ιούνιο του 2010 και αναμένεται να ολοκληρωθεί το Μάιο του 2012.

Δραστηριότητες

Διάγνωση των περιοχών που συμμετέχουν στο έργο: αποτίμηση των 3 διαστάσεων της αειφορίας (οικονομική-κοινωνική-περιβαλλοντική) μέσω των κατάλληλων δεικτών και με τη χρήση εφαρμογών GIS για τον προσδιορισμό τάσεων και συνθηκών, των αιτιών των προβλημάτων. Διάγνωση του καθιερωμένου πλαισίου: επιθεώρηση των συστημάτων διακυβέρνησης της τοπικής αυτοδιοίκησης για τον εντοπισμό των δυνατών σημείων και των αδυναμιών του παρόντος συστήματος, ανασκόπηση των επιτυχημένων μεθόδων και εργαλείων διακυβέρνησης.

Καθιέρωση διαδικασίας συμμετοχής των κοινοτήτων μέσω της δημιουργίας τοπικών forums που θα εμπλέκουν τοπικούς παράγοντες και λήπτες αποφάσεων (πολίτες, παράγοντες τοπικής αυτοδιοίκησης, ανθρώπους που διαμορφώνουν γνώμη, εκπροσώπους της αγοράς, εκπροσώπους του τομέα του τουρισμού, περιβαλλοντικές οργανώσεις, κλπ) με σκοπό την επεξεργασία και παραγωγή ενός κοινού οράματος για το μέλλον και στρατηγικών «πράσινης οικονομίας».

Σχεδιασμός 4 Πιλοτικών Τοπικών Λειτουργικών Σχεδίων για ολοκληρωμένη ανάπτυξη προσαρμοσμένη στην αειφορία των αγροτικών περιοχών: Θα προγραμματιστούν πιλοτικά λειτουργικά σχέδια που θα ακολουθούν στρατηγικούς άξονες και σκοπούς. Για κάθε άξονα, θα καταδειχθούν καινοτόμες και ολοκληρωμένες δράσεις. Επίσης, θα καθοριστούν τα τεχνικά και διαχειριστικά εργαλεία, οι οικονομικοί πόροι και οι παράγοντες-κλειδιά που απαιτούνται για την υλοποίηση κάθε δράσης και το απαιτούμενο χρονοδιάγραμμα.

Καθορισμός της υπερεθνικής μεθοδολογίας τοπικής ανάπτυξης για την αειφόρο ανάπτυξη στις αγροτικές περιοχές της Μεσογείου.

Σχεδιασμός 4 παρεμβάσεων με στόχο την κοινωνική και οικονομική ανάπτυξη των αγροτικών περιοχών που εμπλέκονται.

Περιοχές που συμμετέχουν

Στο έργο συμμετέχουν περιοχές από την Ιταλία, την Ισπανία, την Ελλάδα και τη Μάλτα. Αυτές είναι: η περιοχή Tindari-Nebrodi που περιλαμβάνει 16 δήμους στην επαρχία της Μεσσίνας (Σικελία), το δήμο Αρχανών-Αστερουσίου που αποτελείται από 59 κοινότητες στην περιφέρεια του Ηρακλείου Κρήτης, την περιοχή Teruel που περιλαμβάνει 10 δήμους στην επαρχία Αραγκόν, την περιοχή γύρω από το Pembroke που θα είναι και ο συντονιστής του έργου για το τοπικό συμβούλιο του Majjstral που περιλαμβάνει 13 δήμους στην περιφέρεια του Βόρειου λιμανιού της Μάλτας (Malta Majjstral).